



**CMPC**  
FORESTAL

**NOTICIAS**  
Diciembre 2015 / N°10

GREAT  
PLACE  
TO  
WORK®

Mejores  
Empresas  
para trabajar  
Chile



Uso de  
**CAMINOS**  
en forma sustentable

Forestal Mininco  
**MEJOR**  
empresa para trabajar

Planta Remanufactura  
**CORONEL**  
1.300.000 horas sin accidentes

Humus  
**ORGÁNICO**  
de residuos de Celulosa



Fotografías / Hitos 2015 CMPC Forestal.



**Representante Legal**  
Francisco Ruiz-Tagle E.

**Comité Editorial**  
Sebastián Garcés O.  
Augusto Robert S.  
Pilar Oñate H.  
Celeste García S.

**Diseño Editorial y Contenido**  
Celeste García S.



Estimado(a) lector(a),

Queremos comenzar esta edición, destacando algunos hechos que marcaron hitos en el desempeño de nuestras operaciones como lial.

Tanto en Forestal Mininco como en CMPC Maderas, las personas están en el centro de nuestra labor. Prueba de ello es el reconocimiento obtenido por el ranking Great Place To Work como una de las mejores empresas para trabajar en Chile. La seguridad de nuestros trabajadores es fundamental y hemos fomentado el desarrollo de proyectos que cumplan esta tarea.

Ha sido también un año de reconocimientos nacionales e internacionales ligados al medio ambiente y a la trayectoria sustentable en CMPC Forestal, lo que nos ha llevado además a liderar el Grupo de Soluciones Forestales de la WBCSD a nivel mundial.

Como empresa vivimos una de las temporadas más intensas en incendios forestales, en donde además la intencionalidad aumentó dramáticamente. Continuamos trabajando en innovación y tecnología en operaciones forestales.


Nuestro vínculo con la comunidad lo vivenciamos cada día, a través de nuestros trabajadores del área patrimonial y también en el apoyo directo a actividades y proyectos que fomenten el desarrollo integral de nuestros vecinos.

Queremos terminar este año, deseándoles plenitud y alegría en los diversos aspectos de su vida, así como también, en cada proyecto que emprendan en 2016.


A través de la Corporación Chilena de la Madera (CORMA), Forestal Mininco junto a las empresas Masisa y Forestal Arauco, se hicieron parte del *Acuerdo de buen uso de caminos públicos, puentes y obras de arte en la región del Bio Bio*, firmado en diciembre de 2015.


Rodrigo Palazuelos, Gerente de Operaciones Forestales de Forestal Mininco señala al respecto, «el objetivo de este acuerdo es declarar por escrito nuestro compromiso permanente de usar en forma sustentable la infraestructura vial de la región, en particular de los caminos no pavimentados y puentes. Algo similar opera hace ya varios años en la región de la Araucanía y con muy buenos resultados. Lo que está escrito en este documento es muy similar a lo que Forestal Mininco viene haciendo hace mucho tiempo en los caminos públicos, pero ahora con mayor compromiso y creo que de mejor forma, así como también de manera más coordinada y estructurada con la Dirección de Vialidad Regional».


Como parte de los compromisos que adoptaron las empresas forestales en la firma de este acuerdo se encuentran:

 Cada tramo de camino y puente utilizado esté en iguales o mejores condiciones de transitabilidad que las originales, antes de

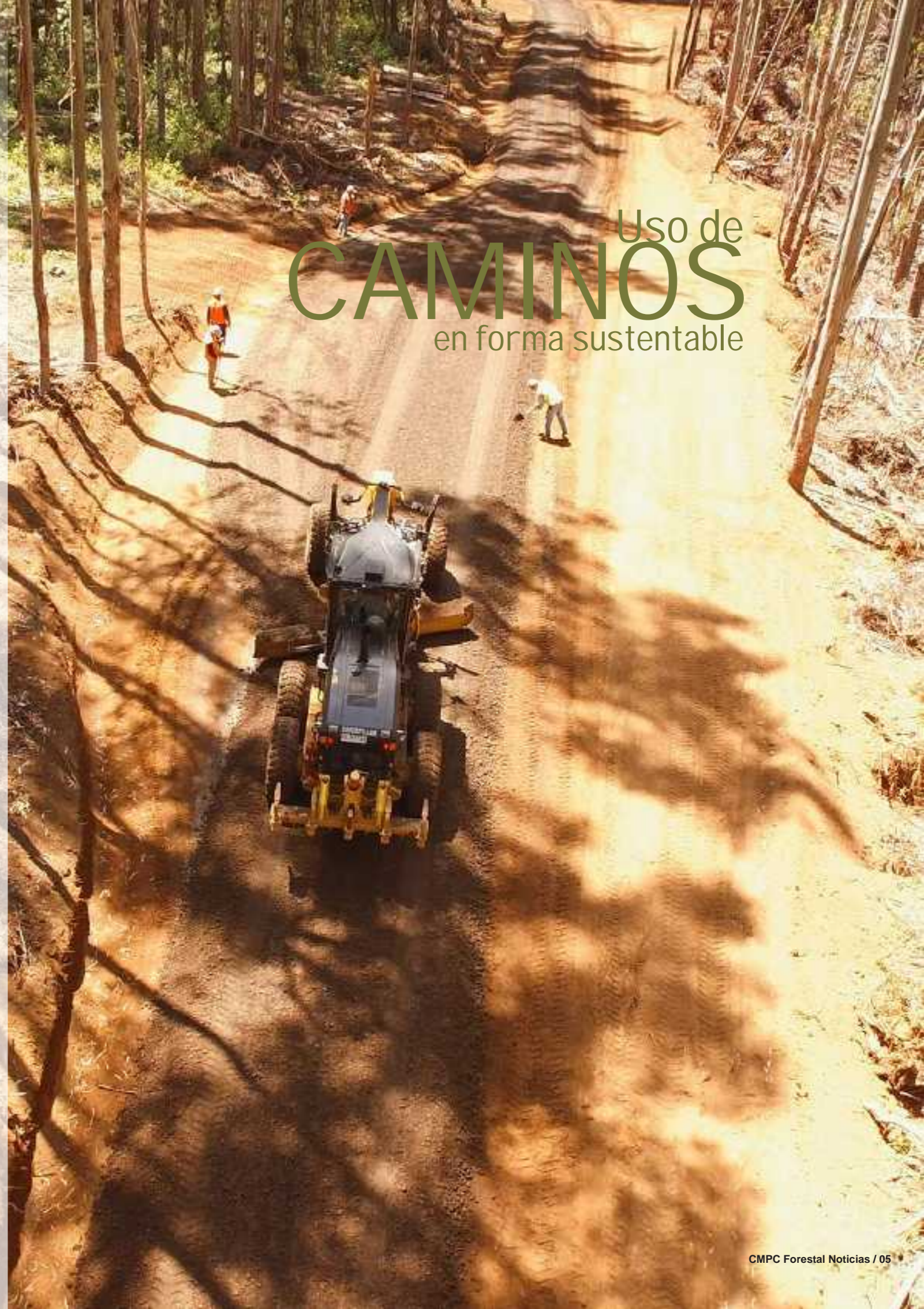
empezar el transporte. Esto aplica en proporcionalidad cuando por el mismo tramo y periodo circulen flotas en forma significativa.

 Durante el período de primavera-verano, aplicar a la carpeta del camino, supresores de polvo o riego con agua para minimizar la emisión de polvo por el paso de los camiones a su servicio en los tramos donde haya viviendas y agrupaciones de casas, escuelas, iglesias, postas y sedes sociales.

 Implementar en los camiones un sistema GPS a fin de respetar la velocidad de operación acordada e informada a la comunidad en sectores de agrupaciones de casas, escuelas, iglesias, postas y sedes sociales.

 En forma previa a una operación significativa con camiones a su servicio, propios y/o subcontratados, contactará formalmente a Vialidad Provincial y a los vecinos relacionados con los tramos de los caminos y puentes a utilizar, para informar situaciones especiales, y analizar soluciones y sugerencias, a objeto de poder concretar las medidas necesarias para una correcta mitigación de los efectos negativos, las que deberán ser informadas a los interesados, previa a la ejecución de cada operación significativa.

## Uso de CAMINOS en forma sustentable



# Forestal Mininco MEJOR empresa para trabajar

En ceremonia realizada en Santiago, Forestal Mininco ha sido reconocida como una de las Mejores Empresas para trabajar en Chile, por el ranking Great Place To Work® (GPTW)

Desde hace 25 años y en 45 países, Great Place to Work® realiza el ranking que mide la cultura organizacional de las empresas participantes, aplicando el estudio de clima organizacional más grande del mundo. En 2001 comenzó a aplicarse en Chile y Forestal Mininco ha participado de manera consecutiva los últimos cinco años y ha estado en el ranking los últimos tres años.

Francisco Ruiz-Tagle, Gerente General de Forestal Mininco, señala al respecto «este año hemos sido distinguidos en el lugar N°27 entre 208 empresas participantes, mejorando nuestra posición desde el lugar N°43 obtenido el año anterior. Este resultado es un aporte de todo el equipo en Forestal Mininco, nuestro desafío es crear un ambiente en el que se promueva el respeto por las personas, manteniendo una comunicación abierta y

transparente que fomente el compromiso y apego a los valores y principios que promovemos».

Esta iniciativa busca ayudar a las empresas a lograr sus objetivos corporativos construyendo relaciones de confianza entre los trabajadores y este año en Chile, han participado más de 300 mil trabajadores. La metodología utilizada para la evaluación de las empresas, consiste en la aplicación de una encuesta de carácter confidencial a los trabajadores respecto a la cultura organizacional, y a la presentación de antecedentes institucionales que den cuenta de la misma.

Resaltan para la medición de este ranking, la confianza en sus líderes, la política de puertas abiertas, el desarrollo de sus colaboradores y la comunicación abierta y transparente, entre otros valores institucionales.



# Planta Remanufactura CORONEL

1.300.000 horas sin accidentes

En reunión ampliada dirigida por Rodrigo Urrutia, Subgerente de Planta Coronel, se realizó una ceremonia para reconocer el logro obtenido en seguridad de planta Remanufactura Coronel durante 2015. En la ocasión se realizó un resumen de la estrategia de seguridad seguida durante los últimos 3 años, en la que el programa de autocuidado y calidad de vida ocupa un lugar destacado, en este sentido también se reconoció el importante rol que han cumplido los cerca de 60 monitores de autocuidado.

Waldo Seguel, Subgerente de Seguridad y Salud Ocupacional de CMPC Maderas señala al respecto, «este cumplimiento involucra a todos los trabajadores de la planta,

directos y de empresas de servicios, los que suman aproximadamente 500 personas y es un hito histórico porque es la primera planta de CMPC Maderas en cumplir esta cantidad de horas sin accidentes».

Durante la actividad se enfatizó en seguir construyendo una cultura de seguridad basada en el auto y mutuo cuidado «este hito, representa no solamente el desempeño de la Planta Coronel en seguridad, sino también el gran nivel del clima laboral y la producción, es una combinación de varios factores», señaló Eduardo Gacitúa, Gerente de Operaciones de CMPC Maderas.



Fotografía / Trabajadores Planta Coronel en Ceremonia de Reconocimiento.

# Humus ORGÁNICO de residuos de Celulosa

La industria nacional de celulosa y papel genera anualmente importantes volúmenes de residuos industriales sólidos (RIS), los cuales debe gestionar en concordancia con la normativa ambiental vigente y las opciones técnico-económicas que están disponibles. Un 30% son lodos primarios y secundarios, provenientes del tratamiento de los efluentes del proceso productivo, tanto de celulosa como del papel. Con ellos se está trabajando en este proyecto piloto.

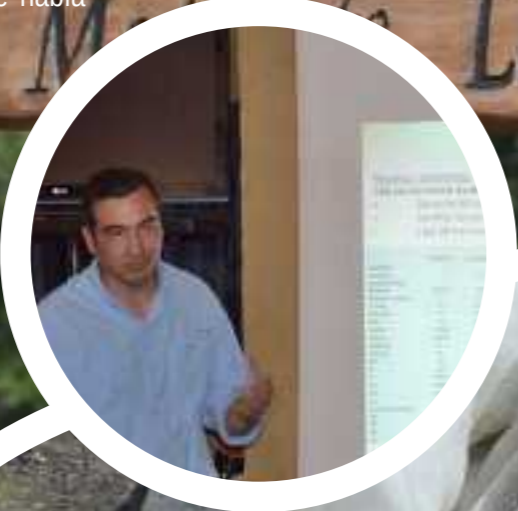
En concordancia con resoluciones ambientales específicas de cada planta industrial, actualmente estos RIS son mayoritariamente acumulados al interior de la industria en áreas de disposición controladas (ADC), diseñadas para estos efectos. Dichos ADC involucran importantes costos anuales de operación, de inversión en terrenos y además contribuyen a generar pasivos ambientales, que deben ser monitoreados y estabilizados de manera permanente.

Con la vermicultura de lodos, se estima factible reducir de una manera sustentable en el tiempo una parte importante de los lodos primarios y secundarios, a un menor costo respecto a su quema o disposición en ADC, generando a su vez un producto de alto valor y demanda como es el humus estabilizado, sustrato ideal para uso agrícola y forestal.

Oscar Mardones, Jefe de Área Productividad de Sitios y coordinador del proyecto señala «Esta etapa piloto fue implementada hace poco más de un año dentro del Vivero Carlos Douglas, donde actualmente se tienen 12 lechos para estos fines. En esta oportunidad, lo que hicimos fue cosechar los primeros 3 lechos instalados, donde además de cumplir la etapa de biotransformación por más de 12 meses, realizamos una caracterización completa de la condición físico-química del humus y de las lombrices».

Este proyecto de innovación, en un plazo de dos años, se espera genere conocimiento y a la vez una masa crítica de material humificado, que permita construir protocolos y establecer las técnicas adecuadas para un proceso de bio-transformación de lodos Industriales en Humus estabilizado que sea costo-eficiente, utilizando lombrices de tierra.

«Cabe destacar que este hecho marca un hito importante dentro de la compañía ya que a nivel nacional nunca antes se había realizado biotransformación de residuos de las plantas de celulosa con el uso de lombrices y pudiese constituirse en una alternativa ambiental y económica más favorable que el destino que actualmente se les da a estos elementos», agregó Mardones.





CMPC FORESTAL  
Avenida Alemania 751, Los Ángeles, Chile.  
Teléfono: (56-43) 2636200  
[comunicaciones@forestal.cmpc.cl](mailto:comunicaciones@forestal.cmpc.cl)  
[www.forestalmininco.cl](http://www.forestalmininco.cl)  
[www.cmpcmaderas.cl](http://www.cmpcmaderas.cl)

